



Co-funded by the
Erasmus+ Programme
of the European Union



Тренинг GameHub: проектирование компьютерных игр для обучения. Игры с открытыми данными

Александр Блажко,
доцент кафедры СПО ИКС ОНПУ

561728-EPP-1-2015-1-ES-EPPKA2-CBHE-JP, Одесса – 2017, 13,14,18 апреля



Co-funded by the
Erasmus+ Programme
of the European Union

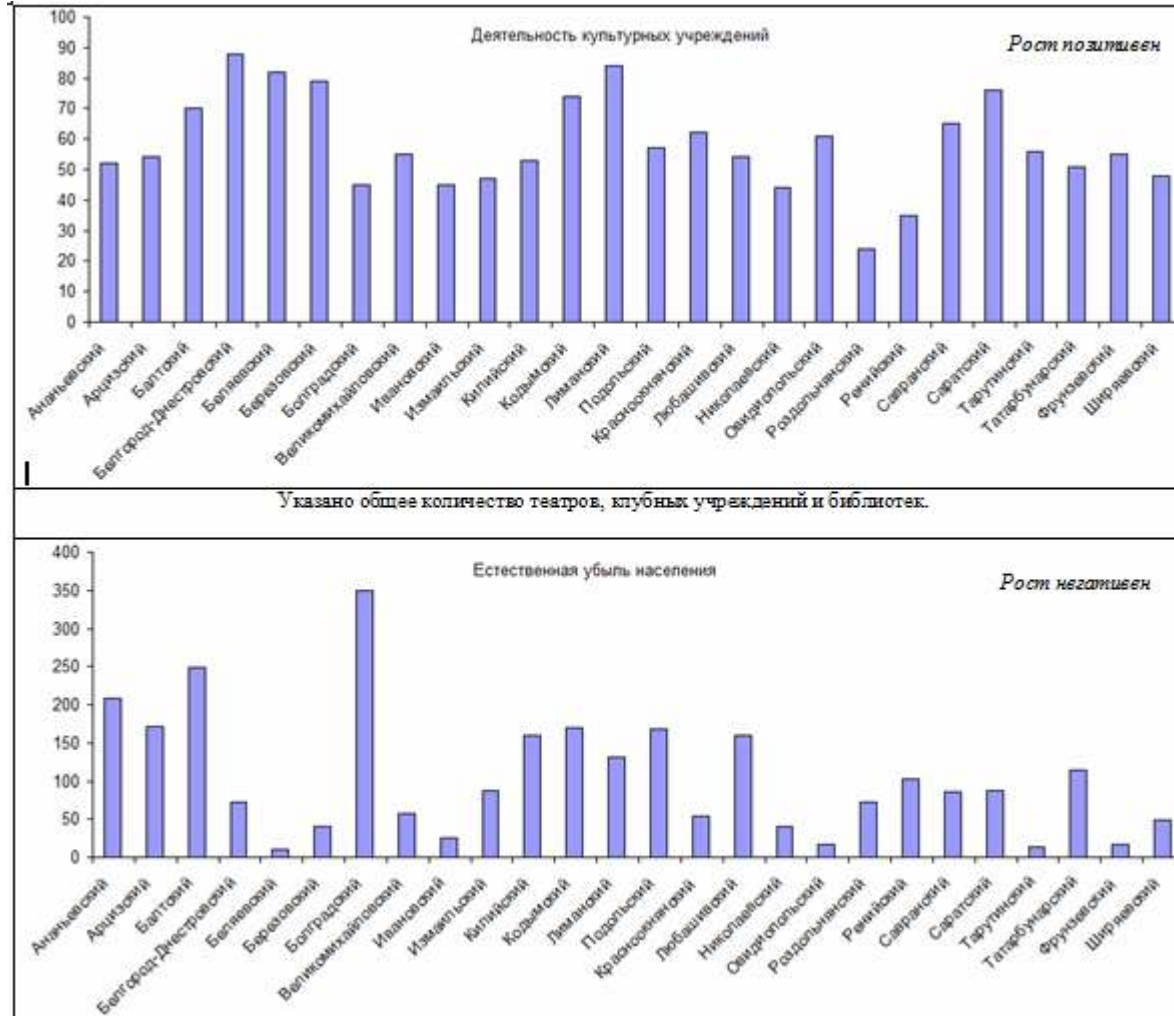


University-Enterprises Cooperation
In Game Industry in Ukraine

Статистика соц.-экон.-эко. показателей

Скучно!

Непонятно!



Нужна геймификация!

Сайт одесского областного управления статистики - <http://od.ukrstat.gov.ua>

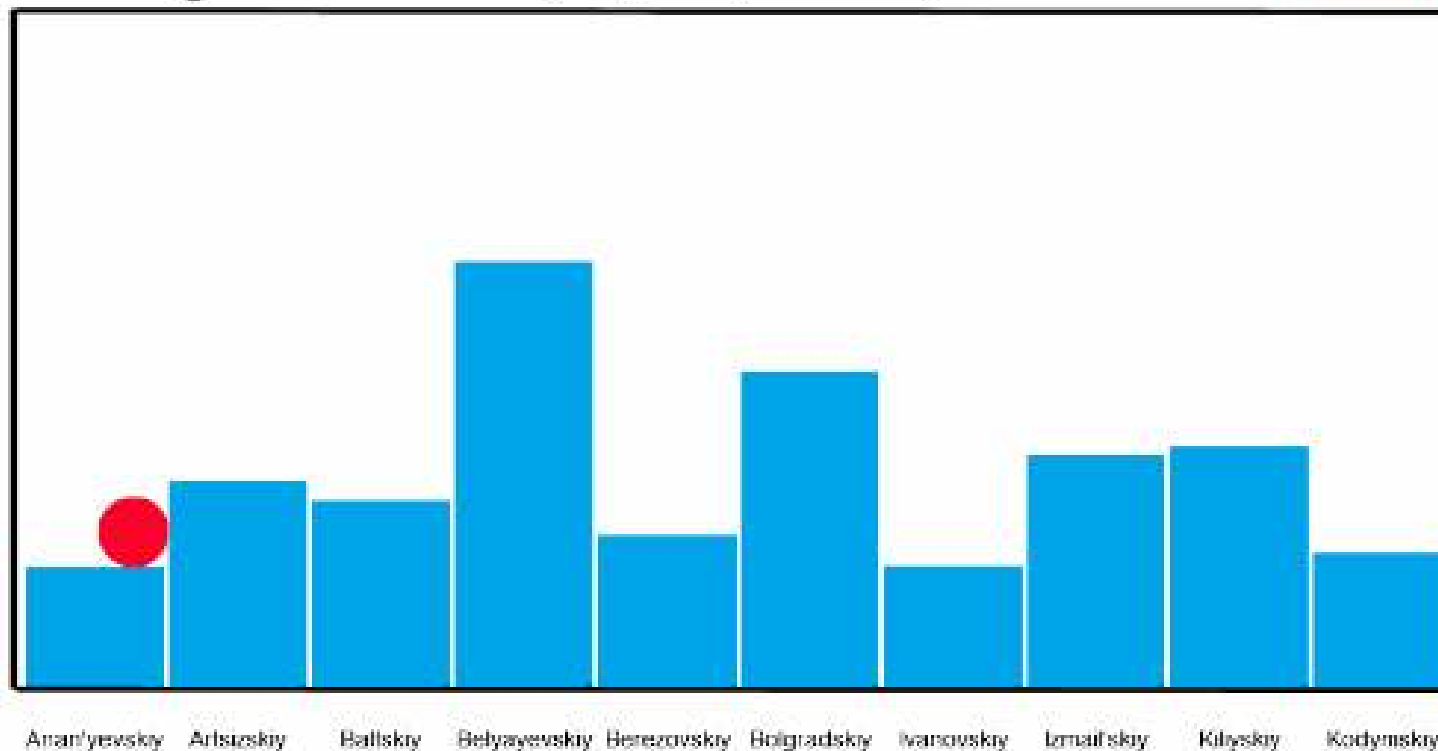


Базовые правила игры

- 1) игра использует наборы открытых данных (НОД)
- 2) на экране показывается только три НОД, из которых можно выбрать любой;
- 3) в начале игры шар располагается в левом углу;
- 4) шар самостоятельно начинается катиться вправо, если высота текущего столбика выше, чем высота следующего слева столбика;
- 5) для изменения списка НОД используются кнопки-зеленые стрелки;
- 6) игра успешно завершается, когда шар попадает на крайний правый столбик;
- 7) для повторного запуска игры используется кнопка-красный квадрат

Пример базовых правил игры

- 1 Demographic situation (November 2015)
- 2 Number of applicants for subsidies (March 2016)
- 3 The amount of subsidy recipients (March 2016)



Ссылка на пример WiMi5-игры - <https://goo.gl/9WDvef>



Расширение правил. Запреты

Запрещающие правила - запрет игроку использовать моральные коннотации НОД для достижения цели игры:

1) пользователю предоставляется список НОД, в котором должен присутствовать хотя бы один НОД, выбор которого обеспечит совпадение цели игры с целью НОД;

2) если в предоставляемом списке нет нужного НОД, тогда выдается сообщение о тупиковой ситуации и шарик принудительно перемещается на самый верхний правый столбик



3) В строках НОД могут храниться данные с
Расширение правил. Уточнение
хорошими и плохими значениями относительно
среднего значения по всем строкам. С учетом
теории инфографики предлагается:

- визуализировать картинку, описывающую семантику НОД;**
- закрашивать столбики гистограммы тремя цветами: красный – значение ниже среднего, желтый – значение близко к среднему, зеленый – значение выше среднего.**

4) При визуализации столбиков их порядок расположения может учитывать:

- алфавитный порядок названий районов;**
- порядок с учетом географической близости**



- 5) Сейчас шарик всегда катится вправо, будто **Расширение правил. Уточнение** плоскость расположения столбиков немного наклонена вправо. В тоже время, можно предусмотреть режим обратного движения, если высота столбика справа выше текущего, а высота столбика слева – ниже.**
- 6) можно предусмотреть систему начисления очков и снятия штрафов, учитывающие моральные коннотации НОД.**
- 7) есть НОД с неоднозначным направлением улучшения характеристик, например, количество субсидий: рост - это хорошо, или плохо ? Для какой целевой группы это хорошо ? А для какой – плохо ? Нужно учитывать**



Co-funded by the
Erasmus+ Programme
of the European Union



GAMEHUB University-Enterprises Cooperation
In Game Industry In Ukraine

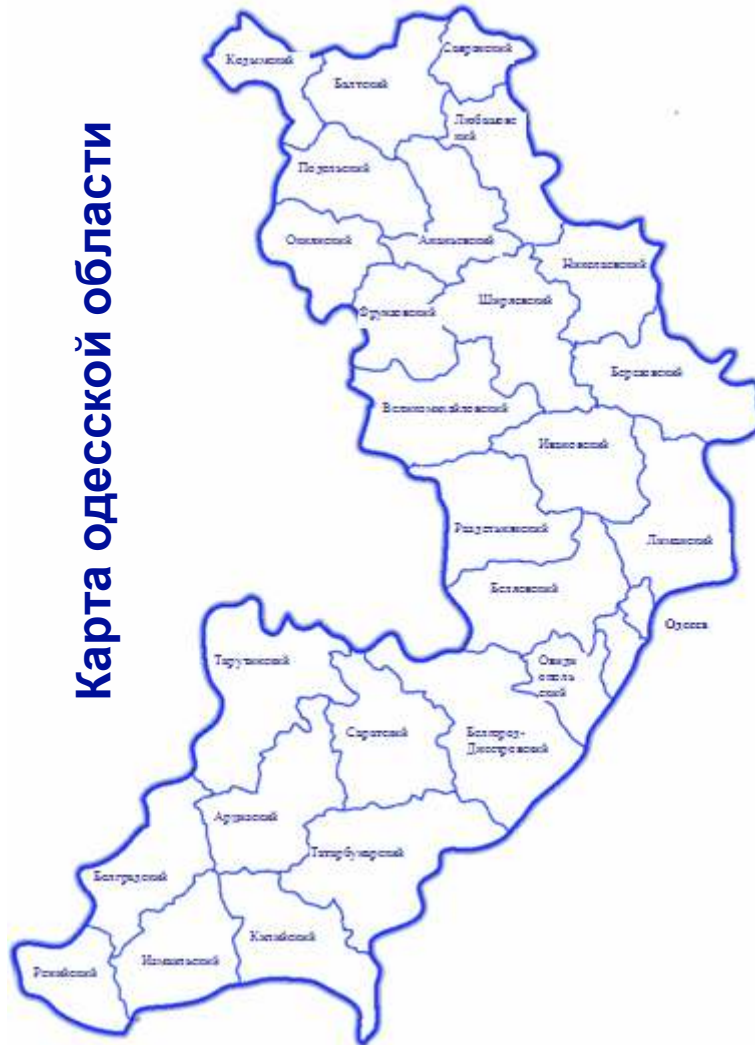
Игра с открытыми данными

**Предложите свои запрещающие и
уточняющие правила игры
с наборами открытых данных.**

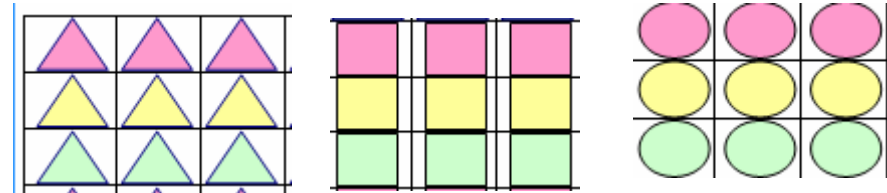


Картографическая игра с наборами открытых данных (НОД)

Карта одесской области



НОД можно связать с фишками
разных цветов и форм.



Предложите свои
запрещающие и
уточняющие правила игры
с открытыми данными.



Co-funded by the
Erasmus+ Programme
of the European Union



Спасибо!

Александр Блажко
blazhko@ieee.org

561728-EPP-1-2015-1-ES-EPPKA2-CBHE-JP, Одесса – 2017, 13,14,18 апреля